

# Nieuwsbrief verbouwing Waalstaete

**Welkom bij de vijfde nieuwsbrief van Waalstaete. Een nieuwsbrief die gaat over de verbouwing van woonlocatie Waalstaete. Via deze weg proberen wij bewoners en naasten op de hoogte te brengen (en te houden) van het laatste nieuws en ontwikkelingen rondom de verbouwing.**

## In deze nieuwsbrief:

- Statusupdate verbouwing Waalstaete
- Start voorbereidende werkzaamheden lange gangen en vervangen vloer
- Sluiting winkel, verplaatsing kapper en fysioruimte
- Verkleinde vorm van activiteiten vanaf 19-8
- Bereikbaarheid van de tuin
- Verhuisafval
- Meer informatie



## Verbouwing Waalstaete

Onderstaande onderwerpen gaan over de verbouwing die op Waalstaete gaat plaatsvinden.



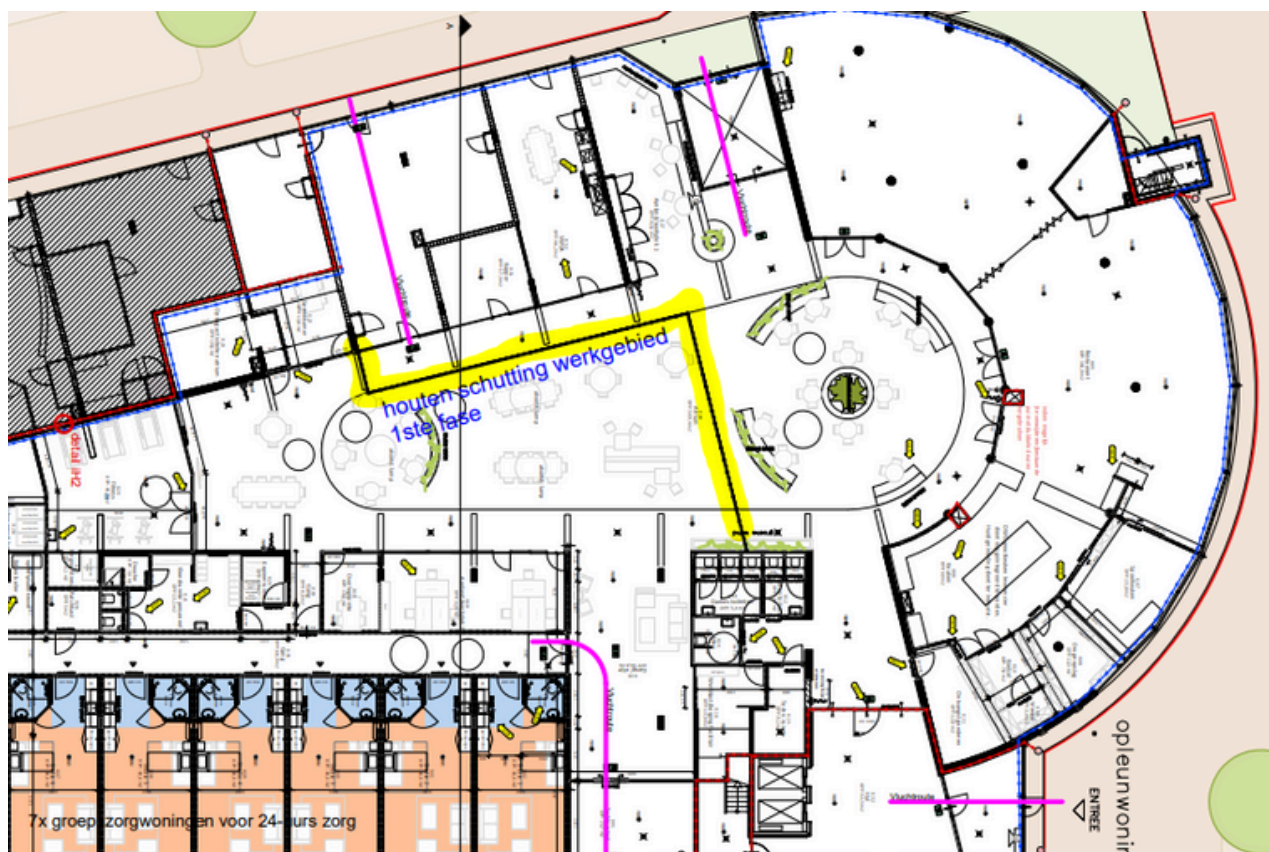
### Statusupdate verbouwing Waalstaete

De verbouwing van Waalstaete gaat bijna beginnen. Op maandag 19 augustus aanstaande worden er schotten geplaatst in het atrium, zodat de verbouwing achter deze schotten van start kan gaan. Het Grand Café en de SWOA (wordt kapsalon) zijn vanaf dat moment nog gewoon bereikbaar. Bekijk de tekening op de volgende pagina om te zien waar de schotten geplaatst worden.

### Plaatsing van schotten in het Atrium

De gele lijnen op de tekening geven aan waar de schotten in het atrium geplaatst gaan worden. Hier komt een houten schutting te staan. In verband met de verbouwing zijn de ruimtes achter deze schutting vanaf 19 augustus tijdelijk niet toegankelijk.





## Start voorbereidende werkzaamheden lange gangen en vervangen vloer

Op 19 augustus wordt gestart met de voorbereidende werkzaamheden. In de week van 2 september gaat men starten met het vervangen van vloeren op de gangen van wonen. Naar verwachting zal de overlast beperkt zijn, mocht verdere informatie bekend zijn gaan wij u informeren

## Sluiting winkel, verplaatsing kapper en fysioruimte

Het winkeltje gaat per 16 augustus sluiten, bewoners worden voor boodschappen verwezen naar de buurt supermarkt.

De ruimtes van de kapper en fysiotherapeuten zijn door het plaatsen van de schotten op 19 augustus niet meer bereikbaar. De kapper verhuist tijdelijk naar de ruimte van de SWOA. Voor de fysiotherapie is het nog niet duidelijk waar dit gaat plaatsvinden. Wanneer dit duidelijk is zal dit uiteraard aan u gecommuniceerd worden.



## Verkleinde vorm van activiteiten vanaf maandag 19 augustus

Vanaf maandag 19 augustus zullen, vanwege het niet bereikbaar zijn van het atrium, de activiteiten in een verkleinde vorm plaatsvinden. Wanneer het restaurant weer volledig open is, zullen daar de activiteiten in aangepaste vorm worden hervat. Zodra dit zover is wordt dit gecommuniceerd.

## Bereikbaarheid van de tuin

De tuin blijft bereikbaar maar via een andere weg, namelijk via de vide op de begane grond, halverwege de gang.



Op vrijdag 16 augustus wordt de deur omgeprogrammeerd, zodat deze van binnenuit automatisch opengaat als u ervoor staat. Van buitenaf dient u de sleutel te gebruiken om de deur te laten openen. Dit is dezelfde sleutel als van uw appartement.

## Verhuisafval

Tot slot willen wij u er vriendelijk op attenderen dat het afval van verhuizende of overleden bewoners door naasten meegenomen dient te worden. De reden hiervoor is dat het afvalberging tijdens de verbouwing voor andere doeleinden wordt gebruikt, en hier daarom niet gedeponeed kan worden. Alvast bedankt voor uw begrip en medewerking.

## Meer informatie

Interesse in meer beelden, de planning of andere informatie? Ga dan naar [www.pleyade.nl/verbouwingwaalstaete](http://www.pleyade.nl/verbouwingwaalstaete) of scan onderstaande QR-code.

Op de pagina staan ook alle veelgestelde vragen.



Staat uw vraag er niet bij? Neem dan contact op via onderstaand e-mailadres:



[waalstaeteadministratie@pleyade.nl](mailto:waalstaeteadministratie@pleyade.nl)

